

一般財団法人 青函トンネル記念館

【 鉄道経営計画 】

平成28年3月31日

# 【青函トンネル記念館 鉄道経営計画】

## I. 概要

当法人は、青函トンネルの建設について広く国民に紹介することと、それに伴う観光の振興に努めることによって地域経済の振興に寄与することを目的として、昭和63年7月に営業を開始しました。同時に体験坑道（トンネル）見学も実施しており、実際に作業の場として使われた場所を体験出来るコースとして好評を博しております。記念館駅～体験坑道駅間のケーブルカーの運行が鉄道事業となっておりますが、片道778mの短い運行ではありますが安全・快適な移動手段として提供できるように努めております。今年3月26日には、青函トンネルにとっても第2の開業と言える「北海道新幹線」が開業しました。青函トンネルを紹介する施設として足を運んでいただいた皆様に満足していただけますよう、なお一層、安全第一の意識を徹底して、職員一同努力してまいります所存です。

一般財団法人 青函トンネル記念館  
理事長 沼田 謙市

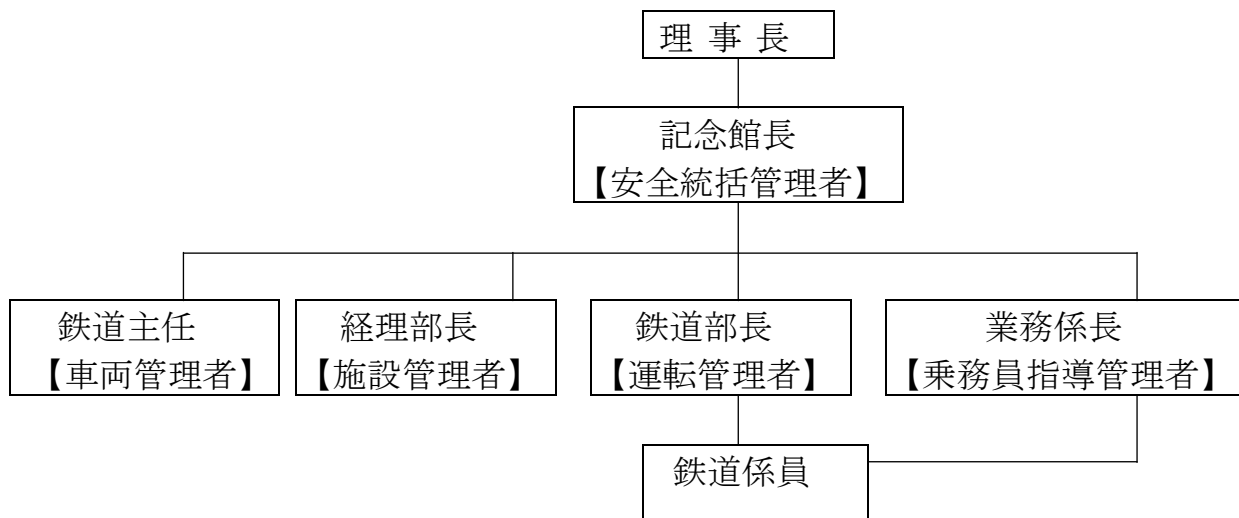
## II. 安全輸送の確保

- 目 標 ①無事故運転の継続  
②輸送障害の防止

- 重点事項①安全教育の徹底  
②指揮命令系統の確認

- ・基本動作の励行
- ・安全確認の徹底
- ・機器点検の強化
- ・基準作業の実行
- ・連絡確認の徹底
- ・緊急処置体制の向上

### 安全管理体制



### 各管理者の役割

役 職	役 割
理 事 長	輸送の安全の確保に関する最終的な責任を負う
記 念 館 長 【安全統括管理者】	輸送の安全の確保に関する業務を統括する
鉄 道 部 長 【運転管理者】	運転に関する事項を統括する
経 理 部 長 【施設管理者】	施設に関する事項を統括する
鉄 道 主 任 【車両管理者】	車両に関する事項を統括する
業 務 係 長 【乗務員指導管理者】	運転士の資質の保持に関する事項を管理する

### Ⅲ. サービスの向上

- ・あいさつ（声かけ）の実施
- ・積極的に利用者の誘導を行う
- ・バリアフリーへの対応検討
- ・臨時便の運行
- ・わかりやすい案内、説明を心がける

### Ⅳ. 運営基盤の安定化

- ・PR活動の実施
- ・旅行会社への周知徹底（ツアー企画）
- ・JR北海道との協力体制強化（青森県・函館DC 他）
- ・関係機関との連携
- ・企画イベントの実施
- ・冬期間の収益強化

### Ⅴ. 損益計画

（単位：千円）

項 目	平成28年度	平成29年度	平成30年度
収 入	27,905	33,377	35,045
旅客運賃収入	27,905	33,377	35,045
支 出	29,741	33,170	30,930
人 件 費	22,519	22,970	23,430
施設使用料	3,000	3,000	3,000
経 費	4,222	7,200	4,500
差 引 損 益	△1,836	207	4,115
累 積 損 益	△1,836	△1,629	2,486

VI. 人員計画	平成28年度	平成29年度	平成30年度
職員数	10人	10人	10人
職員の養成	新規採用1人	新規採用1人	

VII. 特記事項

- ・北海道新幹線開業に伴うトンネル工事のため、5月9日～6月30日の間  
ケーブルカー運休
- ・平成28年度 ケーブルカー緩衝シリンダー・スイッチ盤 更新
- ・平成29年3月 ケーブルカー6年点検